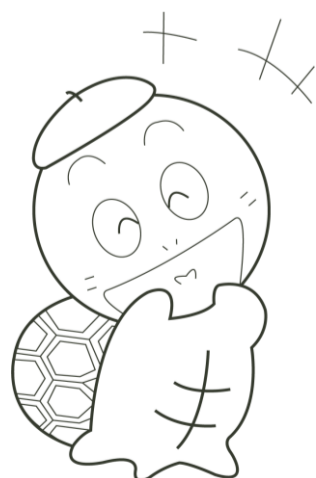


# 阿倍野市民学習センター グループ案内

平成29年3月改訂

活動内容	グループ名	活動日時	会費
<b>◆歴史・民族・地域</b>			
古文書	古文書グループ	第二、四木曜10:00-12:00	月2,000円
	住吉古文書研究会	第一、三土曜18:00-20:00	月1,000円
<b>◆生き方・コミュニケーション</b>			
手話	手話サークル 桜花	第三土曜10:00-12:00	年2,000円(途中入会受付)
話し方	大阪話し方クラブ 楽しく話そう	月三回月曜19:00-20:30	月1,500円 年会費 1,000円
<b>◆語学</b>			
中国語	中国語会話	月3回水曜18:00~/19:00~/20:00~	月4,000円 入会金3,000円
英語	中高年から始めるやさしい英会話	第一、三水曜10:00-12:00	月4,000円
		第二、四水曜10:00-12:00	
	Yuko's English	毎週月曜 13:00~15:00	3ヶ月 9,000円
<b>◆文芸</b>			
俳句	草の花 俳句会	第一土曜12:30-16:30	月2,000円
漢詩	古典文学サロン(漢詩)	第二火曜13:30-15:30	3ヶ月5,000円
日本文学	万葉に親しむ会	第二、四金曜10:00-12:00	3ヶ月4,000円
	万葉空間	第一、三木曜13:30-15:30	8回10,000円
	古典文学サロン(伊勢物語)	第三金曜13:30-15:30	3ヶ月5,000円
川柳	川柳 みきの会	第三木曜17:30-20:15	月1,000円
詩	詩の実作講座	月一回、18:30~	参加費1,000円
<b>◆書道・茶道・花</b>			
書道	書の教室	第二、第四火曜13:30-17:00	月3,000円
	華の会	第一、第三水曜10:00-12:00	月3,000円 入会金1,000円
	書道サークル	第一、二、三木曜15:00-21:30	月5,000円
	山縣書道教室	第二、四火曜14:00-17:00/18:00-21:00 月2回水曜18:00-21:00/月2回土曜18:00-21:00	月(大人)3,670円、(子ども)2,500円 入会費3,150円
ハンゲル書芸	メアリ	第1木曜日 午後	1回2,000円
茶道	茶道裏千家市川教室	月2回月曜18:00-21:00	月5,000円 入会金3,000円 水屋料1,000円
フラワー・アレンジメント	フラワーアレンジメント@pont-neuf	第二、四火曜19:00-21:00	1回1,500円 花代2,000円
	コベントガーデン フラワーデザインスクール	第二火曜13:00-21:00(1レッスン2時間)	1回2,000円 花代2,000円
	フラワーガーデン	月三回木曜14:30~/16:00~/19:00~	1回4,200円(花代込)
	モンプレジール	毎週金曜11:00~/14:00~	1回花材費2,900円 維持費月1,600円
<b>◆美術</b>			
水墨画	慢々会	第一、三土曜9:30-12:00	月3,500円 入会金2,000円
日本水墨画 (文人画・南画)	初歩からの水墨画教室	第2・4金曜日13:00~14:30	月4,000円
日本画	日本画同好会サークル歩	第一土曜14:00-17:00	月2,250円
水彩画	グループいちょう	第二、第四木曜14:00-16:00	月1,500円
油絵・水彩画	大矢絵画教室	第二、四金曜13:30-16:30	月2,000円 入会金1,000円
一筆画	柳水芸術協会	第一日曜14:00-16:00	月3,000円 入会金1,000円
俳画	楽しい俳画	第一、三金曜10:00-12:00	月4,800円~
絵手紙	絵手紙サークルはこべの会	第二木曜13:00-16:00	月1,500円 入会金1,500円
	恭華書院	第二金曜13:00-16:00	会費2,600円
<b>◆工芸</b>			
染物	花の型染め教室	第三木曜13:00-17:00	月3,500円 入会金3,000円
陶芸	備前焼陶芸教室(煙樹窯)	第一土曜13:00-16:00	月1,000円 参加費5,000円 入会金3,000円



阿倍野市民学習センターを利用し、自主的に活動されているグループの一覧です。日時や参加費など、活動に関する詳細は、各グループの問い合わせ先までご連絡をお願いします。

問合せ先掲載版は、事務所の窓口でのみお渡ししています！

- 活動内容・会費などをよく理解していただいたうえでご参加いただきますようお願いいたします。
- グループ・団体への参加は、自己の責任の下で行ってください。
- 活動日、費用などは変更される場合があります。
- グループ一覧に掲載ご希望の方は事務所まで！

大阪市立阿倍野市民学習センター

TEL 06-6634-7951/FAX 06-6634-7954