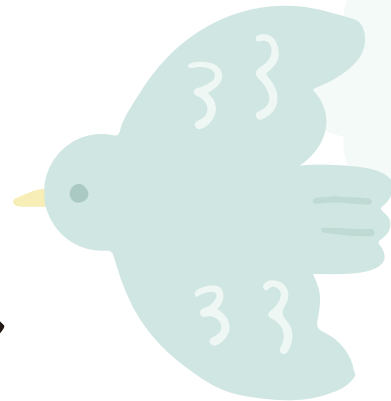


こどもと 地域社会コース



11月13日～12月11日

毎週水曜日 10:00～12:00 全5回

子どもを中心とした地域のつながりづくりや子どもに関わる地域課題の取り組みについて、さまざまな事例を通して知識を深め、地域での活動へのヒントを得ます。今回は、子どもたちを取り巻く状況や生活について学び、地域住民として地域の子どもたちと、どのように関わることができるか、一緒に考えます。



1
11/13

子どもたちを取り巻く状況と、地域社会の関わりについて

現在の子どもたちを取り巻く状況や生活について知り、子どもたちに対する地域社会の関わりや役割について考えます。
【講師】 山野 則子 (大阪公立大学大学院 現代システム科学研究科 教授)

2
11/20

学校と地域ではぐくむ子どもの未来

学校と地域が協力して子どもたちの学びや成長を支える活動について紹介し、ワークショップを通して意見交換をします。
【講師】 大谷 裕美子 (文科省CSマイスター/ゆめ☆まなびネット 代表)

3
11/27

10代の子どもたちの現状と支援

地域で取り組まれている学習支援や子ども食堂、居場所づくりの活動事例を通して、10代の子どもたちの現状と支援について学びます。
【講師】 福住 文子 (一般社団法人HOMEステーション 代表理事)

4
12/4

赤ちゃん親子の居場所づくり

現在の子育てを取り巻く状況や、地域子育て支援拠点の役割、地域と連携した子育て支援活動、地域住民の子育て支援への関わりについて、事例を通して一緒に考えます。
【講師】 笠井 あゆみ (一般社団法人あおぞら湯 代表理事)・あおぞら湯スタッフのみなさん

5
12/11

地域の子どもたちとの関わり方や接し方について

地域住民として地域の子どもたちと、どのように関わることができるのかを考え、実際に地域で子どもたちと関わる際の接し方について学びます。
【講師】 佐野 岳章 (ひと結び 代表/千里金蘭大学 教育学部 非常勤講師)

会場 大阪市立総合生涯学習センター
第1研修室

対象 大阪市内在住・在勤・在学で
すべての回に参加できる方

受講料 無料

定員 30名 (多数抽選)

締切 10月30日 (水)

★申込方法は裏面をご覧ください➡

講師紹介



山野 則子 (大阪公立大学大学院 現代システム科学研究科 教授)

博士 (人間福祉)。内閣府子供の貧困対策に関する有識者会議構成員、中央教育審議会委員、厚生労働省社会保障審議会児童部会委員などを歴任。主な著書に、『スクールソーシャルワーク ハンドブック』(監修、明石書店、2020)、『子どもの貧困調査』(編著、明石書店、2019)、『学校プラットフォーム』(単著、有斐閣、2018)、『エビデンスに基づく効果的なスクールソーシャルワーク』(編著、明石書店、2015) など。



大谷 裕美子 (文科省 CS マイスター / ゆめ☆まなびネット 代表)

学校と地域の協働を円滑に進めるコーディネーターとして長年携わる。府立富田林高校・中学校の学校運営協議会副会長、大阪府・奈良県の社会教育委員・和歌山県 CS マイスター他を務め、実践をもとに全国でコミュニティ・スクール推進の講演活動を行っている。一般社団法人日本アンガーマネジメント協会ファシリテーター



福住 文子 (一般社団法人 HOME ステーション 代表理事)

2019年に社会的養育を経験した若者の「食・住」をサポートする団体として、一般社団法人 HOME ステーションを設立。2020年からは、居場所がない子どもたちのための「平野宮町みんな食堂」をオープンするなど、子どもたちのために日々、奔走している。



笠井 あゆみ (一般社団法人あおぞら湯 代表理事)

「あおぞら湯」は「子育て」をあらゆる角度から支援。子育て世代が主体となって「地域」の中に「拠点」を持ちながら「人」が集まる「コンテンツ・テーマ」を提案し、知り合い、共生していく「コミュニティ」を育てている。
◆子育て世帯の居場所づくり事業：大阪市地域子育て支援拠点事業実施施設を大阪市北区にて「中津&豊崎つどの広場ぐうぐう」2拠点運営 ◆地域連携事業：大阪北区ジシン本事務局として北区防災啓発事業実施



佐野 岳章 (ひと結び 代表 / 千里金蘭大学 教育学部 非常勤講師)

1967年兵庫県生まれ。「楽しくて、役に立つ」をモットーに、子どもから大人まで幅広い層を対象にワークショップ(体験型研修)を提供している。テーマは「コミュニケーション」「子どもの権利」など。特に、人と人をつなげる仲間づくり、チームビルディングを得意とする。学校の長期休暇中はキャンプの指導も行う。この夏は、6本の海のキャンプにかかわる。最近では「ボードゲーム」にはまっている。

申込方法

締切: 10月30日(水)

往復はがき・FAX・来館

- ① 講座名
- ② 名前
- ③ 電話番号 / FAX 番号
- ④ 住所
- ⑤ 講座に期待していること・学びたいことを記載のうえ下記の申込先までお知らせください。

※来館の場合は返送用の郵便はがきをご持参ください

インターネット(いちょうネット)

いちょうネット (<https://www.manabi.city.osaka.lg.jp>) にアクセスし、「講座・イベント」をクリックして「検索キーワード」欄に「こどもと地域社会コース」と入力・検索のうえ、お申込みください。



いちょうネット
QRコード

※大阪市外在住の方は、勤務地もしくは通学地を必ずご記入ください。記載がない場合、抽選の対象外とさせていただきます。

※申込多数の場合は抽選となります。抽選結果は当落に関係なく、申込者全員にお知らせします。

※定員に達しない場合は、締切後、先着で受付します。詳しくはお問い合わせください。

会場・申込・お問合せ先

大阪市立総合生涯学習センター

〒530-0001

大阪市北区梅田1-2-2-500(大阪駅前第2ビル5階)

TEL:06-6345-5004 FAX:06-6345-5019

開館時間：午前9時30分～午後9時30分(日・祝は午後5時まで)

休館日：毎月第1・3月曜日

〔台風の接近等による開催中止について〕

「大阪市域」に「暴風警報」または「特別警報」が午前7時の時点で発令されている場合、もしくは地震等で大阪環状線とOsaka Metroの双方が運行を停止した場合、もしくは講座当日に大阪市内に震度5弱以上の地震が発生した場合、講座は中止とさせていただきます。詳しくはセンターまでお問い合わせください。



〔個人情報の取り扱いについて〕

- ご記入いただきました個人情報は、講座ご参加の確認や、講座に関するご連絡のためにのみ使用し、お申込みをもって使用に同意されたものとさせていただきます
- 主催者：大阪市教育委員会
- ご記入いただきました個人情報は、講座の開催・運営に必要な範囲(上記利用目的の範囲)において、個人情報の全部または一部を預託・共同利用する場合があります
共同利用者の範囲：大阪教育文化振興財団・SPS 共同事業体(指定管理者) 事業体構成団体：①一般財団法人大阪教育文化振興財団 ②サントリーパブリシティサービス株式会社
- 個人情報の取扱い、苦情及びご相談に関するお問い合わせ先 個人情報保護管理者代理人 一般財団法人大阪教育文化振興財団 総務課長 宛 Tel: 06-4963-2527 (月～金 10:00～17:00)