

受講料  
無料

# 大阪市立美術館と 日本国宝展の魅力に迫る

2025年3月1日に大阪市立美術館がリニューアルオープンしました。

講座では、大阪市立美術館のコレクションや、4月26日から始まる日本国宝展についてご紹介し、その魅力に迫ります。

【対象】どなたでも

【定員】各回50名(多数抽選・各回申込)

【会場】大阪市立総合生涯学習センター 第1研修室

※申込方法は裏面をご覧ください

## 第1回

2025年5月10日[土] 14:00—15:30

### 日本国宝展と大阪市立美術館コレクションに みる光琳の魅力

2025年春、大阪市立美術館では全国約70ヶ所から様々な国宝が集結する「日本国宝展」が開催されます。中でも6月2日より2週間限定で展示される尾形光琳筆《燕子花図屏風》(根津美術館蔵)は、日本の装飾芸術を代表する作品です。本講座では、光琳の国宝作品や当館が所蔵する重要文化財の関係資料などから光琳デザインの特質を探り、併せて近世美術を中心とした本展の見どころをご紹介します。

講師：山下 真由美 (大阪市立美術館 学芸員)



①



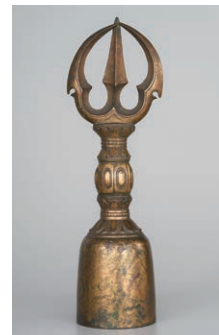
②



③



④



⑤

## 第2回

2025年5月17日[土] 14:00—15:30

### 大阪市立美術館の仏像 —日本国宝展と中国石仏コレクション

大阪市立美術館は開館以来、国立博物館と並ぶ、国宝や重要文化財などの仏像の展示を行ってきた美術館です。さらに収蔵する中国石仏は、我が国を代表するコレクションとして世界的に有名です。本講座では、開催中の日本国宝展に展示中の国宝仏をはじめ、本館が所蔵する仏像の数々をわかりやすく紹介します。

講師：寺島 典人 (大阪市立美術館 学芸員)

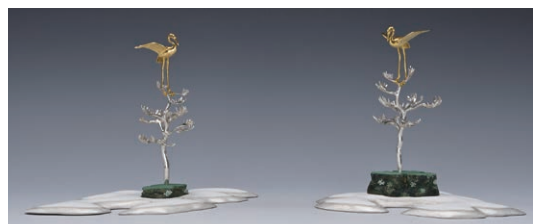
## 第3回

2025年5月24日[土] 14:00—15:30

### 館長おすすめの大阪市立美術館コレクションと 日本国宝展のみどころ

大阪市立美術館といえばフェルメールですよね、とよく言われます。確かに画期的な展覧会でした。しかし、残念なことに皆さんの口から当館コレクションの話題は出ません。実は世界的に有名なコレクションなのです。講座前半ではコレクションの歴史と魅力をご紹介します。後半で『日本国宝展』の見どころについて、専門の仏教工芸品を中心にお話しします。

講師：内藤 栄 (大阪市立美術館 館長)



⑥

【主催】大阪市立総合生涯学習センター・大阪市立美術館

- ①尾形光琳筆《燕子花図》(大阪市立美術館蔵)
- ②尾形光琳作《八橋時絵硯箱》(東京国立博物館蔵) Image: TNM Image Archives
- ③菩薩立像頭部(龍門石窟寶陽中洞) 大阪市立美術館蔵 中国・南北朝時代(北魏)
- ④国宝 薬師如来坐像 獅子窟寺蔵 平安時代
- ⑤金銅三鈷鈴(尊永寺伝来、大阪市立美術館蔵)
- ⑥金鶴州浜台 復元新調(奈良・春日大社蔵)



ご希望される講座 (○をつけてください)	第1回	日本国宝展と大阪市立美術館コレクションにみる光琳の魅力	○	5月10日 [土] 14:00—15:30
	第2回	大阪市立美術館の仏像 —日本国宝展と中国石仏コレクション	○	5月17日 [土] 14:00—15:30
	第3回	館長おすすめの大阪市立美術館コレクションと日本国宝展のみどころ	○	5月24日 [土] 14:00—15:30
ふりがな			電話番号	
お名前			FAX番号	

※FAXでお申込みの方は必ずご記入ください

## 【講師プロフィール】

### 第1回 山下 真由美 (大阪市立美術館 学芸員)

大阪府生まれ。京都大学大学院人間環境学研究所修士課程修了。鳥取県立博物館、細見美術館を経て現職。専門分野は、日本近世絵画。鳥取藩絵師や江戸風景画、円山四条派などを研究。

### 第2回 寺島 典人 (大阪市立美術館 学芸員)

北海道札幌市生まれ。神戸大学大学院文化科学研究科博士課程中退。大津市歴史博物館学芸員を経て現職。専門分野は、仏教美術、彫刻史。比叡山延暦寺や園城寺、西教寺などに関わる天台宗美術や、白鳳～奈良時代の塑像、鎌倉時代の快慶工房などを研究。

### 第3回 内藤 栄 (大阪市立美術館 館長)

埼玉県生まれ。筑波大学大学院博士課程芸術学研究所退学。博士(芸術学)。サントリー美術館に勤務した後、平成8年(1996)より奈良国立博物館に勤務。工芸考古室長、学芸部長などを歴任。専門は仏教工芸史で、舎利信仰の美術と正倉院宝物の研究を行っている。現在、大阪市立美術館館長。著書に『舎利荘厳美術の研究』(平成22年[2010]、青史出版)がある。

## お申し込み方法

インターネット・来館(はがき持参)・往復はがき・FAX

- インターネットからは「いちようネット」(<https://www.manabi.city.osaka.lg.jp>)にアクセスし、「講座イベント」をクリックして「検索キーワード」欄に講座名を入力・検索のうえ、お申込みください。
- 来館(はがき持参)・往復はがき・FAXでのお申込みは、講座名・お名前・ご連絡先・住所またはFAX番号をお知らせください。



【申込締切】2025年4月24日(木)必着

※申込締切後、当落に関係なく申込者全員に抽選結果をお知らせします。

## 会場・お申込み・お問い合わせ先

### 大阪市立総合生涯学習センター

(指定管理者:一般財団法人大阪教育文化振興財団)

〒530-0001 大阪市北区梅田1-2-2-500 (大阪駅前第2ビル5階)

TEL:06-6345-5004 FAX:06-6345-5019

開館時間:午前9時30分～午後9時30分(日・祝は午後5時まで)

休館日:毎月第1・3月曜日



【交通】Osaka Metro 四つ橋線「西梅田」・御堂筋線「梅田」・谷町線「東梅田」  
JR「大阪」・JR東西線「北新地」 阪急・阪神「大阪梅田」

## センター公式 SNS

お友達登録・フォロー&いいね!お待ちしております

LINE



@090wcmun

Instagram



@sougou\_jlc\_umeda

Facebook



### 【台風の接近等による開催中止について】

「大阪地域」に「暴風警報」または「特別警報」が午前11時の時点で発令されている場合、もしくは地震等で大阪環状線とOsaka Metroの双方が運行を停止した場合、講座は中止とさせていただきます。詳しくはセンターまでお問い合わせください。

### 【個人情報の取り扱いについて】

■ご記入いただきました個人情報は、講座ご参加の確認や、講座に関するご連絡のためにのみ使用し、お申込みをもって使用に同意されたものとさせていただきます。

■主催者:大阪市教育委員会

■個人情報の取扱い、苦情及びご相談に関するお問い合わせ先:個人情報保護管理者代理人 一般財団法人大阪教育文化振興財団総務課長宛 Tel:06-4963-2527(月～金10:00～17:00)